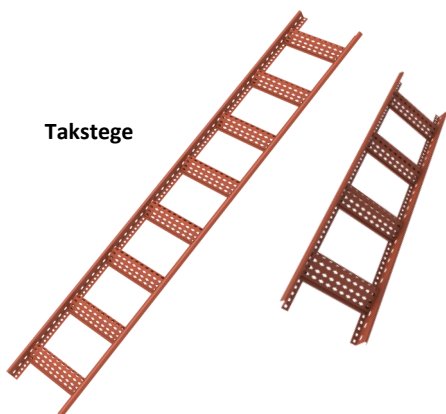


TAKSTEGE

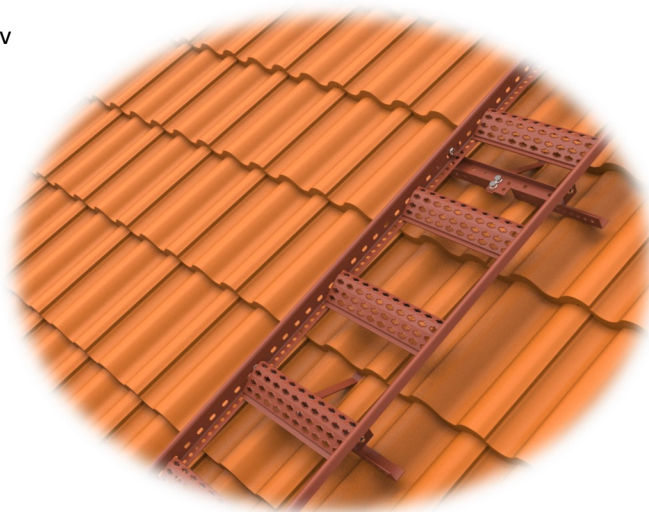
Komplett paket 1,2 m för betong-/lertegelpannor med infästning på råspont eller bärläkt.

Takstege 6231 1,2 m / 6234 2,4 m

Monteringsats 6910 räcker till en sektionsskarv



Takstege



Länk/hjälphandtag 6233

Används vid sammankoppling över takbrott eller som extra hjälphandtag vid ex, uppstigning.

Stegskarv 6910



Monteringsanvisning

- C-avstånd mellan infästa stegbalkar max 5 meter och fritt utstick från stegbalk max 300 mm.
- C-avstånd mellan stegbalkar max 1 meter.
- Monteras minst 1 meter från takets ytterkant.
- Upp till 33 graders taklutning vändes stegen med lutande stigitan uppåt (trappstege).
- Skruva tillfälligt bort bultarna i stegbalken och lägg stegsektionen på plats.
- Stegskarv: Lossa tillfälligt bulten som binder steget vid sidostycket och återmontera den genom skarvbleckets yttre hål för att sedan montera ytterligare en bult med mutter närmast skarv.
- Vid brutna tak skarvas de två stegarna över brottet med 2 st länk/hjälphandtag 6233.

Takstege fortsätter på sida 2 med monteringsanvisning

Artikelinformation:

6822	Takstege paket 1,2 m
6231	Takstege 1 st
6111	Stegbalk 2 st
6253	Bandfäste 1 st
6910	Skarvsats 1 st
	Träskruv 8 st

TJB Försäljning AB

info@tjb.se www.tjb.se

tel: 0512-199 59

TAKSTEGE forts.



Monteringsanvisning på Råspont

- Max c – mått 5 meter, lösmonterade stegbalkar som understöd på stegen c – mått 1 meter.
- Starta och avsluta med infäst stegbalk.
- Placera tillfälligt stegbalken på minst tre profiltoppar för att bestämma lämplig dal för bandfäste innan takpannan tillfälligt avlägsnas.
- Montera basplattan på råsponten så att den uppåtstående vinkeln ligger an mot bärläkten och justera i sidled tills bandfästet centrerar i dalen.
- Skruva i de tre närmaste hålen samt ytterligare 5 st jämnt fördelat uppåt.
- Infästningshöjden mot stegbalk, kan justeras genom att bandfästets synliga del böjs för hand.



Monteringsanvisning på Bärläkt

- Max c – mått 5 meter, lösmonterade stegbalkar som understöd på stegen c – mått 1 meter.
- Starta och avsluta med infäst stegbalk.
- Placera tillfälligt stegbalken på minst tre profiltoppar för att bestämma lämplig dal för bandfäste innan takpannan tillfälligt avlägsnas.
- Montera basfästet med plana ytan uppåt så att den nedåt pekande vinkeln ligger an mot bärläkten och justera i sidled tills bandfästet centrerar i dalen.
- Skruva med 5 st träskruvar varav 2 st i nedre och 3 st i övre läkt.
- Infästningshöjden mot stegbalk, kan justeras genom att bandfästets synliga del böjs för hand.

TJB Försäljning AB

info@tjb.se www.tjb.se

tel: 0512-199 59